

5.0 Zdjęcia stanu istniejącego



Widok ogólny od strony północnej



Widok ogólny od strony północnej



Widok ogólny od strony północnej



Widok ogólny od strony zachodniej



Widok ogólny od strony południowej



Balustrada typ 1



Balustrada typ 1



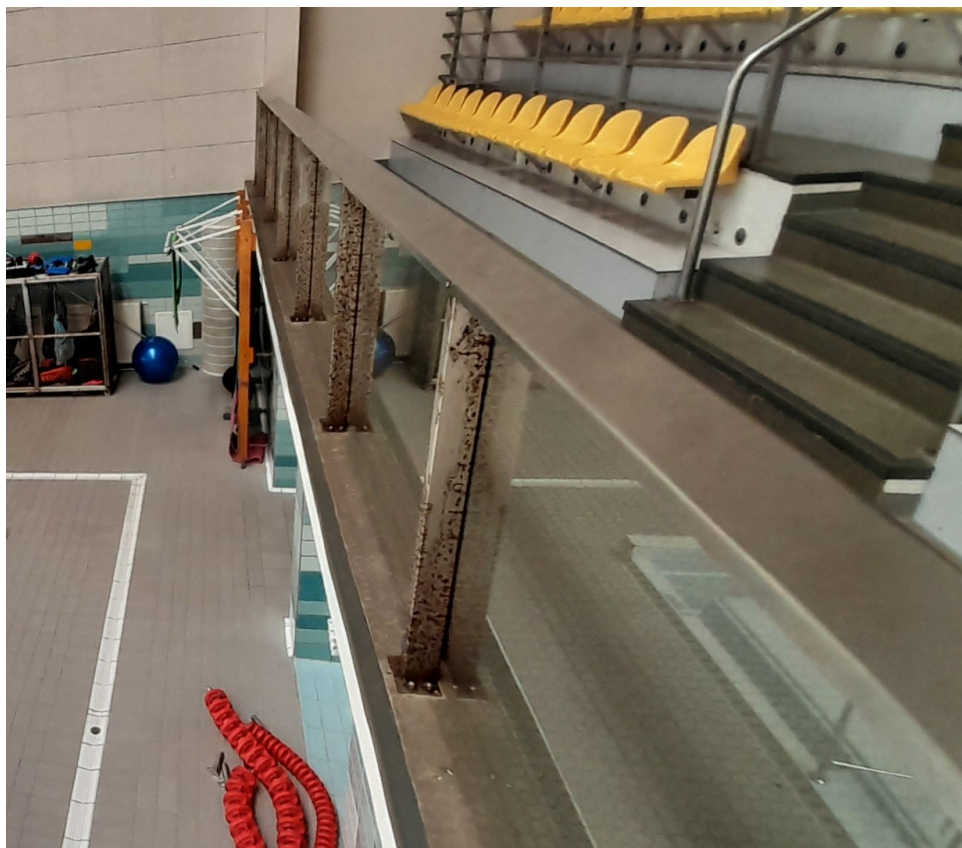
Balustrada typ 1, montaż do podłoża



Balustrada typ 1, montaż do podłoża



Balustrada typ 1, montaż do ściany



Balustrada typ 2



Balustrada typ 2



Balustrada typ 2, montaż do podłoża i dylatacja



Balustrada typ 2, montaż do podłoża



Wykładzina PVC widowni i obudowy HPL pod siedziskami



Poziom +2 widowni



Lampy na widowni i profil wieńczący PCV



Obudowy grzejników przy ślusarce fasadowej i oprawy oświetleniowe



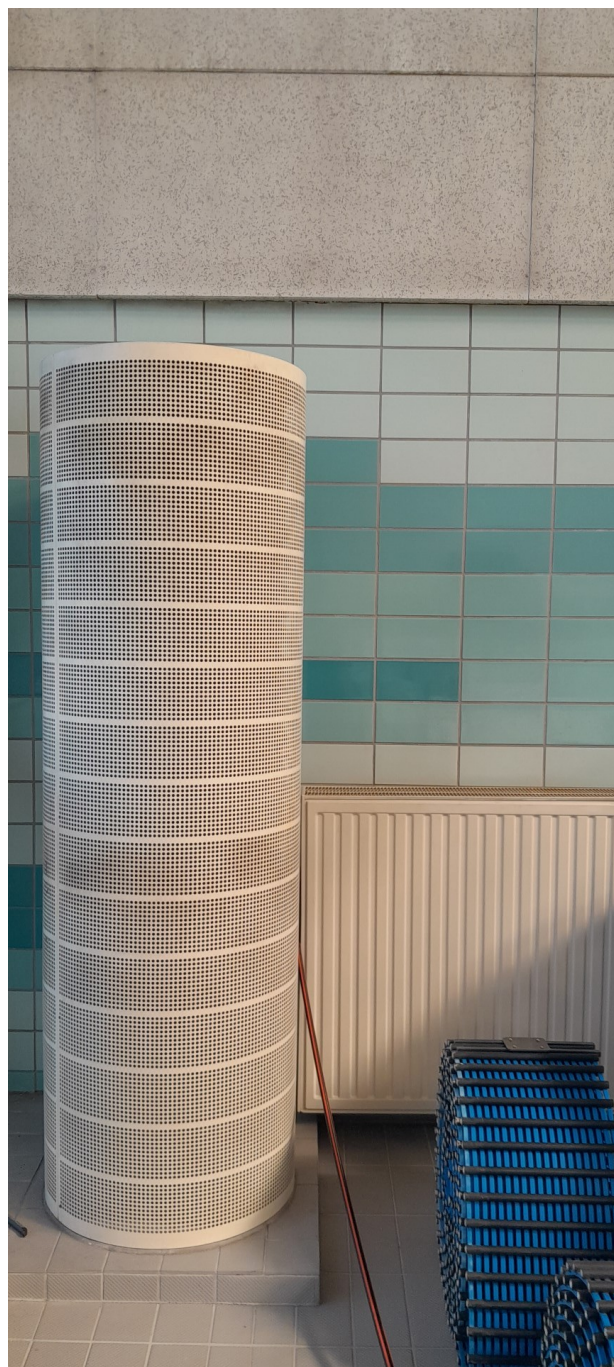
Obudowy grzejników przy ścianach szczytowych



Obudowa grzejników przy ślusarce fasadowej – obudowa typowa



Obudowa grzejników przy ślusarce fasadowej – obudowa przy dylatacji



Nawiewnik wyporowy wentylacji mechanicznej



Poziomy wentylacji mechanicznej, wywiewny i nawiewny



Poziomy wentylacji mechanicznej, wywiewny i nawiewny